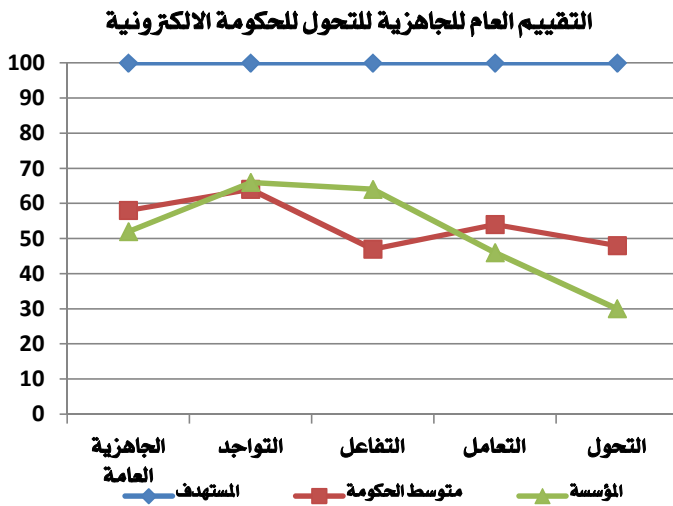


المؤسسة العامة للمناطق الصناعية



- ✓ شكلت المؤسسة لجنة التحول للحكومة الالكترونية
- ✓ صاغت المؤسسة خطة للتحول إلى الحكومة الالكترونية
- تشتمل خطة التحول للمؤسسة على المراحل التالية:-
 - ✗ مرحلة التواجد الالكتروني
 - ✗ مرحلة التفاعل الالكتروني
 - ✗ مرحلة التعاملات الالكترونية
 - ✗ مرحلة التحول الالكتروني
- تم ارسال خطة التحول إلى هيئة تقنية المعلومات
- ✗ لدى المؤسسة موازنة كافية لمتطلبات خطة التحول

تصنيف الخدمات (يتبع)		
82%	9	من الحكومة إلى موظفيها
18%	2	من الحكومة إلى المجتمع

اهمية الخدمات للمستخدمين		
45%	5	تهم عدد كبير من المستخدمين
27%	3	تهم قطاع أو مجموعة من المستخدمين
27%	3	تهم عدد صغير من المستخدمين

الخدمات التي تتم عملياتها		
91%	10	ألية بالكامل
0%	0	ألية جزئيا
9%	1	يدوية

تصنيف الخدمات المقدمة للمستخدمين (*)		
91%	10	الالكترونية
0%	0	تقليدية مطورة
9%	1	تقليدية

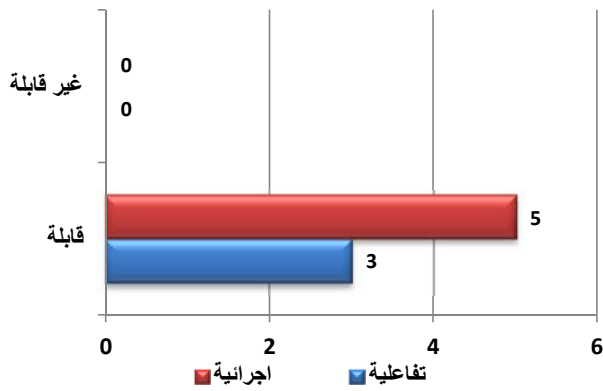
ارتباط الخدمات بخدمات اخرى		
82%	9	قائمة بذاتها - لا يوجد ارتباط
18%	2	ارتباط داخلي
0%	0	ارتباط خارجي
0%	0	ارتباط داخلي و خارجي

إحصاءات أخرى عن الخدمات (بالنسبة إلى إجمالي الخدمات)		
91%		يمكن إتاحتها إلكترونيا
27%		تتوافر معلوماتها الكترونيا
82%		قابلة للتسليم الفوري
9%		موسمية (يزيد الطلب في أوقات معينة من السنة)
82%		تبدأ (تطلب) من المستخدم
9%		تستلزم دفع رسوم
0%		تستلزم زيارة / زيارات للمؤسسة
		(*) يسمح بأكثر من اختيار

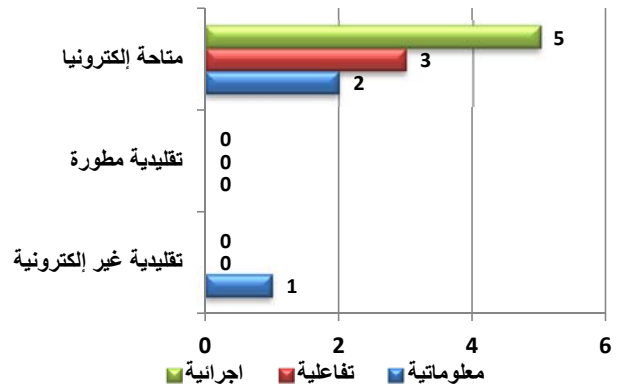
التقييم	درجة	فصوى
الجاهزية العامة	52	100
التنظيم وإدارة التحول	9	25
الموارد البشرية	13	20
ميكنة العمل	15	20
التوافق مع المعايير القياسية	4	20
توثيق العمليات و هندستها	11	15
مرحلة التواجد الالكتروني	66	100
الموقع على الانترنت	30	50
مقومات التواجد الرقمي	36	50
مرحلة التفاعل الالكتروني	64	100
قنوات التواصل	64	100
مرحلة التعاملات الالكترونية	46	100
قياس الطلب على الخدمات	8	20
مستوى ميكنة الخدمات	21	35
قنوات التعاملات الالكترونية	10	20
التكامل مع البنية التحتية المركزية الوطنية	7	25
مرحلة التحول الالكتروني	30	100
الإدارة الآلية للمعاملات	15	40
الخدمات الالكترونية المتكاملة	15	60
خدمات المؤسسة	11	100%
معلوماتية	3	27%
تفاعلية	3	27%
اجرائية	5	45%
تصنيف الخدمات (*)		
من الحكومة إلى الافراد	2	18%
من الحكومة إلى الشركات	5	45%
من الحكومة إلى الحكومة	3	27%

المؤسسة العامة للمناطق الصناعية

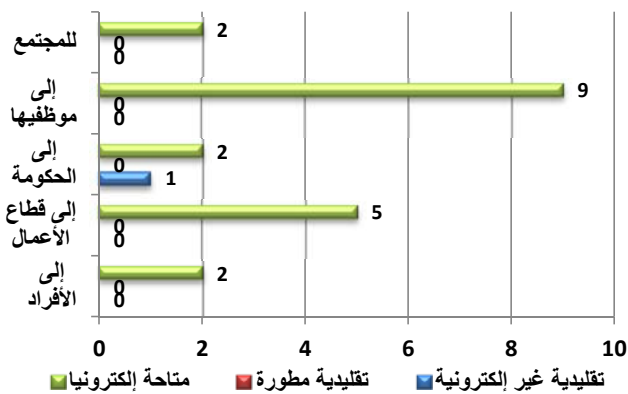
القابلية للجاهزية الالكترونية بحسب طبيعة الخدمة



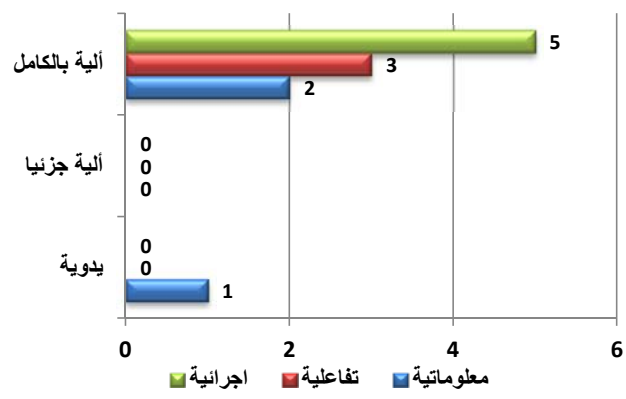
إتاحة الخدمات بحسب طبيعتها



إتاحة الخدمات بحسب متلقيها



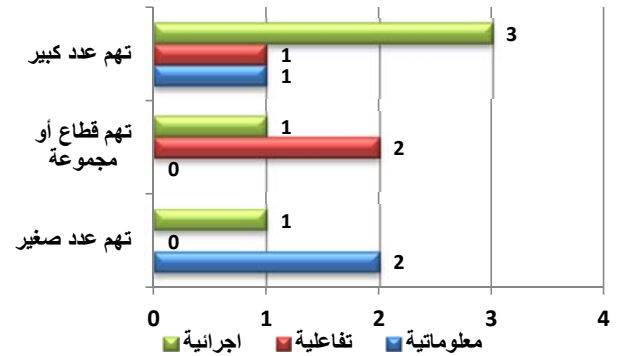
إدارة عمليات الخدمات بحسب طبيعة الخدمة



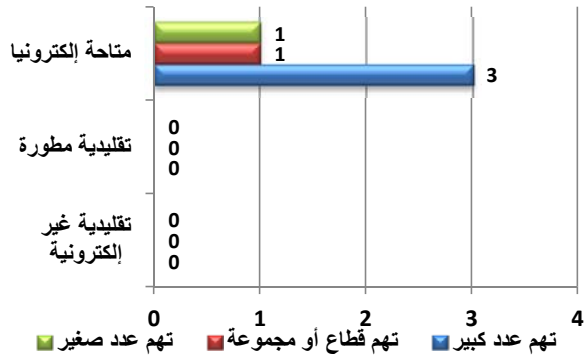
الخدمات المعلوماتية بحسب أهميتها وإتاحتها



أهمية الخدمة بحسب طبيعتها



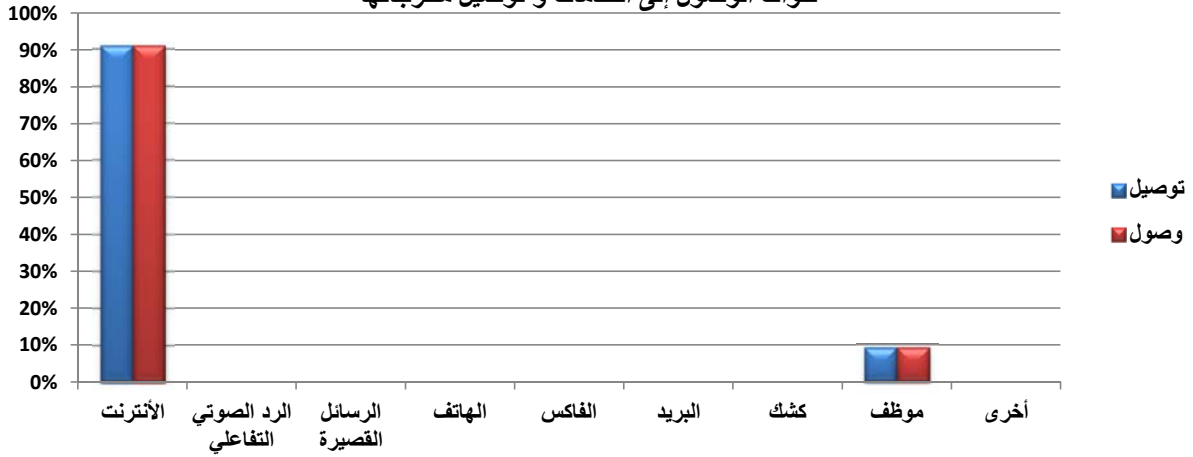
الخدمات الاجرائية بحسب أهميتها وإتاحتها



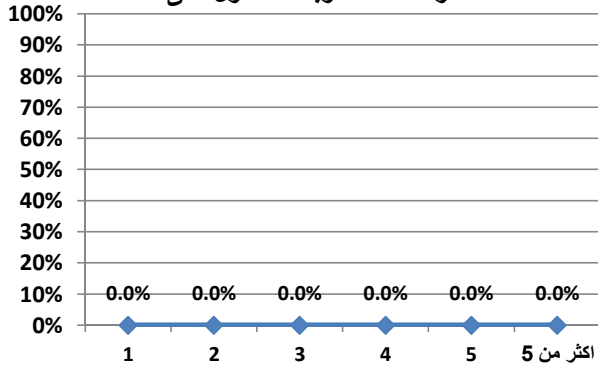
الخدمات التفاعلية بحسب أهميتها وإتاحتها



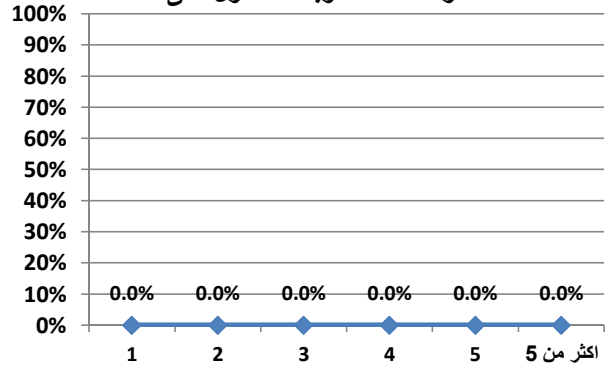
قنوات الوصول إلى الخدمات و توصيل مخرجاتها



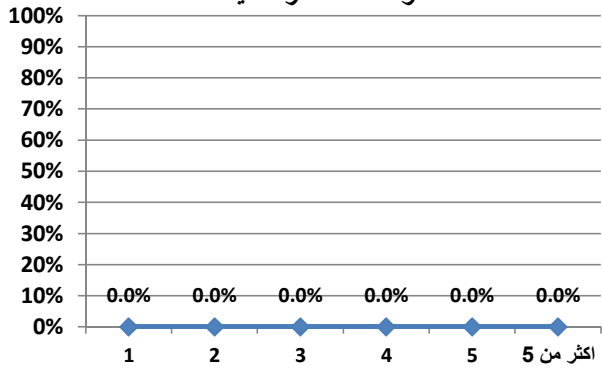
عدد المرفقات المطلوبة للحصول على الخدمة



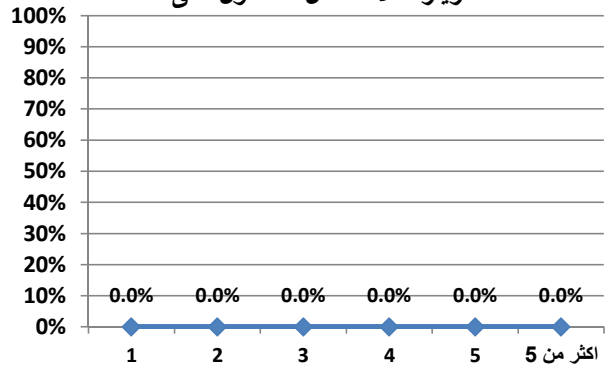
عدد الموافقات المطلوبة للحصول على الخدمة



عدد وقات المسار لتنفيذ الخدمة



عدد الزيارات لاستكمال الحصول على الخدمة



المؤسسة : المؤسسة العامة للمناطق الصناعية

الاسم العربي	طبيعة الخدمة	خدمة موسمية	قنوات توفير الخدمة الحالية	وضعية ميكنة الإجراءات الداخلية	القابلية للجهازية الإلكترونية	تستلزم رسوماً	قابل للتسليم الفوري	هل الخدمة تتطلب زيارة مواقع	القيمة الاستراتيجية	متلقي الخدمة
نظام التأجير الإلكتروني	تفاعلية	لا	متاحة إلكترونياً	آلية	نعم	نعم	نعم	لا	خدمة تهم مجموعة أو قطاع من المستخدمين	من الحكومة إلى موظفيها, من الحكومة إلى قطاع الأعمال
التقرير الاحصائي الربع سنوي	معلوماتية	نعم	تقليدية غير إلكترونية	يدوي	لا	لا	لا	لا	خدمة تهم عدد ضغير من المستخدمين	من الحكومة إلى الحكومة
إدارة المشاريع	معلوماتية	لا	متاحة إلكترونياً	آلية	نعم	لا	لا	لا	خدمة تهم عدد ضغير من المستخدمين	من الحكومة إلى موظفيها
نظام ادارة المناطق	إجرائية	لا	متاحة إلكترونياً	آلية	نعم	لا	نعم	لا	خدمة تهم عدد كبير من المستخدمين	من الحكومة إلى موظفيها
نظام التقارير المركزية	معلوماتية	لا	متاحة إلكترونياً	آلية	نعم	لا	نعم	لا	خدمة تهم عدد كبير من المستخدمين	من الحكومة إلى موظفيها
الخدمة الذاتية للموظف	إجرائية	لا	متاحة إلكترونياً	آلية	نعم	لا	نعم	لا	خدمة تهم عدد كبير من المستخدمين	من الحكومة إلى موظفيها
نظام الخرائط الجغرافية	تفاعلية	لا	متاحة إلكترونياً	آلية	نعم	لا	نعم	لا	خدمة تهم مجموعة أو قطاع من المستخدمين	من الحكومة إلى قطاع الأعمال, من الحكومة إلى الأفراد, من الحكومة إلى الحكومة, من المجتمع إلى موظفيها
نظام إدارة الخدمات والتسهيلات	إجرائية	لا	متاحة إلكترونياً	آلية	نعم	لا	نعم	لا	خدمة تهم عدد كبير من المستخدمين	من الحكومة إلى قطاع الأعمال
إدارة العقود	إجرائية	لا	متاحة إلكترونياً	آلية	نعم	لا	نعم	لا	خدمة تهم مجموعة أو قطاع من المستخدمين	من الحكومة إلى قطاع الأعمال, من الحكومة إلى موظفيها
نظام إدارة البوابات والمواقف	إجرائية	لا	متاحة إلكترونياً	آلية	نعم	لا	نعم	لا	خدمة تهم عدد ضغير من المستخدمين	من الحكومة إلى موظفيها
دليل القاطنين	تفاعلية	لا	متاحة إلكترونياً	آلية	نعم	لا	نعم	لا	خدمة تهم عدد كبير من المستخدمين	من الحكومة إلى الأفراد, من الحكومة إلى قطاع الأعمال, من الحكومة إلى الحكومة, من الحكومة للمجتمع, من الحكومة إلى موظفيها